

INFORME DE ACOMPANHAMENTO DE MERCADO

Semana 24 de 2011
(10 a 16 de junho)

Superintendência de Acompanhamento de Mercado

Coordenação de Cinema e Vídeo – CCV

Os dados foram extraídos do Sistema de Acompanhamento da Distribuição em Salas de Exibição.

Consolidação realizada em 29/06/2011.

As análises foram feitas com base nas informações fornecidas pelas empresas distribuidoras cadastradas na Agência Nacional do Cinema.

Tabela 1 – Semana 24

Indicador	2011 – 10 a 16 de junho				
	Total	Brasileiros		Estrangeiros	
		Quantidade	%	Quantidade	%
Público	2.950.640	287.148	9,7%	2.663.492	90,3%
Renda (R\$)	29.690.388,98	2.615.705,91	8,8%	27.074.683,07	91,2%
PMI (R\$)	10,06	9,11	-	10,17	-
Títulos exibidos	116	34	29,3%	82	70,7%
Salas/Título (média)	25	10	-	31	-

Tabela 2 – Comparativos

2011 - Semana 23 – 03 a 09 de junho						Variação		
Indicador	Total	Brasileiros		Estrangeiros		Total	Brasileiros	Estrangeiros
		Quantidade	%	Quantidade	%			
Público	2.772.286	33.307	1,2%	2.738.979	98,8%	6,4%	762,1%	-2,8%
Renda (R\$)	27.253.508,81	269.168,97	1,0%	26.984.339,84	99,0%	8,9%	871,8%	0,3%
PMI (R\$)	9,83	8,08	-	9,85	-	2,4%	12,7%	3,2%
Títulos exibidos	115	30	26,1%	85	73,9%	0,9%	13,3%	-3,5%
Salas/Título (média)	27	6	-	35	-	-7,9%	66,7%	-9,8%

2010 - Semana 24 – 11 a 17 de junho						Variação		
Indicador	Total	Brasileiros		Estrangeiros		Total	Brasileiros	Estrangeiros
		Quantidade	%	Quantidade	%			
Público	1.565.882	40.629	2,6%	1.525.253	97,4%	88,4%	606,8%	74,6%
Renda (R\$)	15.243.263,62	272.043,17	1,8%	14.971.220,45	98,2%	94,8%	861,5%	80,8%
PMI (R\$)	9,73	6,70	-	9,82	-	3,4%	36,0%	3,6%
Títulos exibidos	132	30	22,7%	102	77,3%	-12,1%	13,3%	-19,6%
Salas/Título (média)	22	6	-	27	-	13,6%	58,0%	17,2%

A semana foi bem melhor para os filmes brasileiros, com quatro estreias. O grande responsável pelo bom público brasileiro da semana foi **Qualquer gato**, distribuído pela **Disney**, lançado em 206 salas e com público de 266.993 espectadores, ou 93,0% do total de espectadores de filmes brasileiros na semana.

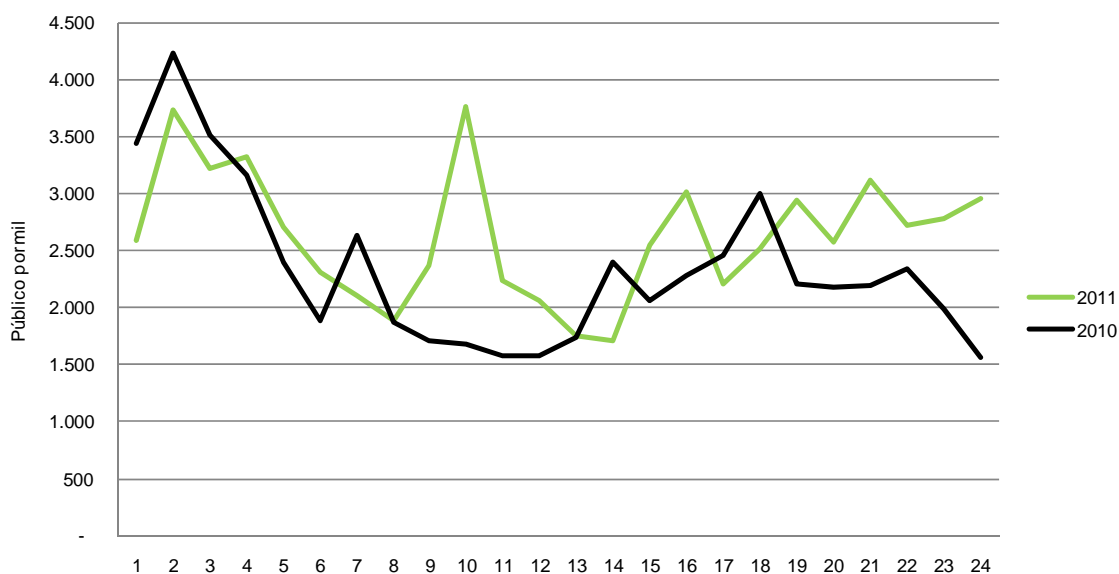
Tabela 3 - Acumulado do Ano - 2011 / 2010

2011 - Semana 01 a 24 (de 31/12/2010 a 16/6/2011)					
Indicador	Público	Renda (R\$)	Participação de público	Participação de renda	P.M.I.
Brasileiros	7.700.706	69.436.090,50	12,19%	11,06%	R\$ 9,02
Estrangeiros	55.449.947	558.237.679,65	87,81%	88,94%	R\$ 10,07
Total	63.150.653	627.673.770,15	100,00%	100,00%	R\$ 9,94

2010 - Semana 01 a 24 (de 01/01/2010 a 17/6/2010)					
Indicador	Público	Renda (R\$)	Participação de público	Participação de renda	P.M.I.
Brasileiros	6.368.018	51.844.074,61	11,37%	9,83%	R\$ 8,14
Estrangeiros	49.637.942	475.404.353,34	88,63%	90,17%	R\$ 9,58
Total	56.005.960	527.248.427,95	100,00%	100,00%	R\$ 9,41

Variação 2011 / 2010			
Indicador	Público	Renda	P.M.I.
Brasileiros	20,9%	33,9%	10,8%
Estrangeiros	11,7%	17,4%	5,1%
Total	12,8%	19,0%	5,6%

Gráfico 1 - Comparativo de Público por Semana



No acumulado do ano, todos os indicadores de 2011 são superiores aos de 2010. A maior alta foi a da renda de bilheteria dos filmes nacionais, que subiu pouco mais de 30% em comparação com o mesmo período do ano passado.

Tabela 4 – 20 Maiores Bilheterias da Semana (nº de ingressos)

#	Título (semana anterior / nº semanas no Top 20)	Distribuidora	Semanas	País	Cópias	Salas	Público	Público/ Sala	Renda (R\$)	PMI (R\$)	Público acumulado	Variação % público (semana anterior)
1	Kung Fu panda 2 (-/2)	Paramount/Universal	Estreia	EUA	362	719	982.927	1.367	10.806.040,00	10,99	1.089.585	-
2	X-Men: first class (1/2)	Fox	2	EUA	495	495	655.347	1.323	5.959.983,00	9,09	1.612.665	-31,5%
3	Se beber, não case! 2 (3/3)	Warner	3	EUA	301	310	464.109	1.497	4.483.252,00	9,66	1.778.331	-18,4%
4	Piratas do Caribe: navegando em águas misteriosas (2/4)	Disney	4	EUA	457	514	367.979	715	4.052.889,00	11,01	3.931.078	-49,8%
5	Qualquer gato vira lata (-/1)	Disney	Estreia	Brasil	189	206	266.993	1.296	2.469.057,00	9,25	267.922	-
6	Velozes e furiosos 5 (4/6)	Paramount/Universal	6	EUA	176	176	75.042	426	635.761,00	8,47	3.498.042	-62,3%
7	Namorados para sempre (-/1)	Paris (SM)	Estreia	EUA	63	63	53.983	856	596.582,95	11,05	54.039	-
8	Thor (7/7)	Paramount/Universal	7	EUA	37	37	8.473	229	57.722,00	6,81	2.574.505	-68,4%
9	Minhas tardes com Margueritte (12/3)	Imovision (Tag Cultural/Reserva Nacional)	3	França	5	5	7.082	1.416	83.204,97	11,75	23.466	-12,4%
10	Rio (6/10)	Fox	10	EUA	10	10	6.004	600	45.948,00	7,65	6.303.543	-81,8%
11	O homem ao lado (14/4)	Imovision (Tag Cultural/Reserva Nacional)	4	Argentina	-	12	5.158	429	58.950,58	11,43	25.586	-21,0%
12	Quebrando o tabu (14/1)	Espaço Filmes (Spectateur)	2	Brasil	-	11	4.479	407	44.679,39	9,98	11.163	-33,0%
13	Todo mundo tem problemas sexuais (17/5)	Filmes do Estação	5	Brasil	10	15	3.735	249	26.741,70	7,16	40.463	-15,1%
14	Como arrasar um coração (22/1)	Imovision (Tag Cultural/Reserva Nacional)	6	França	14	14	2.953	210	26.154,43	8,86	43.562	18,7%
15	Padre (11/5)	Sony (Columbia)	5	EUA	22	22	2.766	125	16.992,50	6,14	611.240	-72,2%
16	Estamos juntos (8/2)	Imagem (Wmix)	2	Brasil	20	20	2.691	134	27.600,90	10,26	19.243	-83,7%
17	Enrolados (26/1)	Sony (Columbia)	23	EUA	13	13	2.310	177	5.778,50	2,50	3.929.759	30,9%
18	Santa paciência (18/5)	Imagem (Wmix)	4	Reino Unido	6	6	2.276	379	26.698,50	11,73	27.346	-45,6%
19	Homens e deuses (25/1)	Imovision (Tag Cultural/Reserva Nacional)	9	França	7	7	2.271	324	21.889,55	9,64	45.613	12,6%
20	Singularidades de uma rapariga loira (-/1)	Filmes da Mostra	5	Portugal	2	2	2.003	1.001	22.164,00	11,07	6.096	-

Obs. *O SADIS considera apenas o número de cópias em película. A diferença entre nº de cópias e nº de salas corresponde às exibições em formato digital / 3D.

Quatro filmes brasileiros estão entre os Top 20 da semana, com apenas um em mais de 100 salas, o estreante **Qualquer gato vira lata. Rio**, a animação da **Fox**, em cartaz há dez semanas, foi exibido em um número reduzido de salas, de 146 na semana anterior para apenas dez nesta semana, caindo quatro posições. Continua sendo, porém, a maior bilheteria do ano.

Tabela 5 – Outras Estreias da Semana

Título	Distribuidora	País	Cópias*	Salas	Público	Público/ Sala	Renda (R\$)	PMI (R\$)
Família Braz – Dois tempos	Videofilmes	Brasil	10	10	990	99	11.079,50	11,19
O gringo	Pipa	Sérvia e Montenegro	-	9	721	80	6.149,00	8,53
Belair	Pipa	Brasil	5	10	488	48	3.845,20	7,88
Chantal Akerman, de cá	Vitrine Filmes	Brasil	6	6	162	27	852,50	5,26
Saturno em oposição	Petrini	Itália	ND	ND	ND	ND	ND	ND
Pré-estreias da semana								
Meia-noite em Paris	Paris (SM)	EUA	4	4	319	80	6.166,50	19,33
Mamonas para sempre	Europa (Cannes)	Brasil	7	7	202	29	2.441,00	12,08

Obs.: os dados dos filmes com ND não foram enviados até o fechamento deste informe.

Tabela 6 – Participação dos Filmes com Maior Público na Semana

#	Título	Distribuidora	Público	Participação no público da semana	Participação acumulada
1	Kung Fu panda 2	Paramount/Universal	982.927	33,3%	33,3%
2	X-Men: first class	Fox	655.347	22,2%	55,5%
3	Se beber, não case! 2	Warner	464.109	15,7%	71,3%
4	Piratas do Caribe: navegando em águas misteriosas	Disney	367.979	12,5%	83,7%
5	Qualquer gato	Disney	266.993	9,1%	92,8%

Tabela 7 - Filmes Brasileiros Exibidos na Semana

#	Título	Distribuidora	Gênero	Lançamento	Semanas em cartaz	Cópias	Salas	Público	Renda (R\$)
1	Qualquer gato	Disney	Ficção	10/06/2011	Estreia	189	206	266.993	2.469.057,00
2	Quebrando o Tabu	Espaço Filmes (Spectateur)	Documentário	03/06/2011	2	-	11	4.479	44.679,39
3	Todo Mundo Tem Problemas Sexuais	Filmes do Estação	Ficção	13/05/2011	5	10	15	3.735	26.741,70
4	Estamos Juntos	Imagem (Wmix)	Ficção	03/06/2011	2	20	20	2.691	27.600,90
5	A Casa Verde	Accorde Audiovisuais	Ficção	30/04/2010	59	1	1	1.557	4.716,00
6	VIPS	Paramount/Universal	Ficção	25/03/2011	12	7	7	1.436	4.516,00
7	Brasil Animado 3D	Imagem (Wmix)	Animação	21/01/2011	21	8	8	1.209	3.643,00
8	Família Braz – Dois Tempos	Videofilmes	Documentário	10/06/2011	Estreia	10	10	990	11.079,50
9	5x Favela – Agora por nós mesmos	Sony (Columbia)	Ficção	27/08/2010	42	1	1	788	2.364,00
10	Amor?	Copacabana Filmes	Ficção	15/04/2011	9	5	7	774	4.700,86
11	Belair	Pipa	Documentário	10/06/2011	Estreia	5	10	488	3.845,20
12	Léo e Bia	Copacabana Filmes	Ficção	17/09/2010	39	-	1	273	797,16
13	Mamonas para Sempre	Europa (Cannes)	Documentário	17/06/2011	Pré-estreia	7	7	202	2.441,00
14	Chantal Akerman, de Cá	Vitrine Filmes	Documentário	10/06/2011	Estreia	6	6	162	852,5
15	As Mães de Chico Xavier	Paris (SM)	Ficção	01/04/2011	11	2	2	133	757
16	Desenrola	Downtown (Freespirit)	Ficção	14/01/2011	22	1	1	132	396
17	Natimorto	Espaço Filmes (Spectateur)	Ficção	29/04/2011	7	-	3	126	1.218,50
18	O Samba que Mora em Mim	Pandora (Providence)	Documentário	11/02/2011	18	-	1	121	844,2
19	Eu e Meu Guarda-chuva	Fox	Ficção	08/10/2010	36	1	1	108	270
20	Lope	Warner	Ficção	04/03/2011	15	3	3	104	741
21	Não Se Pode Viver sem Amor	Pandora (Providence)	Ficção	06/05/2011	6	3	3	88	534
22	Transcendendo Lynch	Espaço Filmes (Spectateur)	Documentário	20/05/2011	4	-	3	80	512,5
23	Bollywood Dream – O sonho bollywoodiano	Espaço Filmes (Spectateur)	Ficção	29/04/2011	7	-	2	80	895

#	Título	Distribuidora	Gênero	Lançamento	Semanas em cartaz	Cópias	Salas	Público	Renda (R\$)
24	Estrada para Ythaca	Vitrine Filmes	Ficção	27/05/2011	3	2	2	73	687,5
25	O Bem Amado	Sony (Columbia)	Ficção	23/07/2010	47	1	1	70	175
26	Broder	Sony (Columbia)	Ficção	22/04/2011	8	1	1	61	390
27	O Último Voo do Flamingo	Videofilmes	Ficção	20/05/2011	4	2	2	41	540,5
28	As Melhores Coisas do Mundo	Warner	Ficção	16/04/2010	61	1	1	35	105
29	Tropa de Elite 2	Zazen	Ficção	08/10/2010	36	1	1	32	80
30	Um Lugar ao Sol	Vitrine Filmes	Documentário	26/02/2010	68	1	1	28	132
31	Malu de Bicicleta	Downtown (Freespirit)	Ficção	04/02/2011	19	1	1	26	192
32	Cabeça a Prêmio	Europa (Cannes)	Ficção	20/08/2010	43	1	1	22	77,5
33	VIPs - Histórias reais de um mentiroso	Imovision (Tag Cultural/Reserva Nacional)	Documentário	13/05/2011	5	-	1	8	94
34	As Doze Estrelas	Polifilmes	Ficção	13/05/2011	5	1	1	3	30
Total						291	342	287.148	2.615.705,91

Tabela 8 - Desempenho das Distribuidoras na Semana

Distribuidora	Títulos	% de títulos	Cópias	% de cópias	Salas	% de salas	Público	% de público	Renda bruta (R\$)	% de renda bruta
Paramount/Universal	8	0,84%	598	24,8%	955	32,7%	1.069.942	36,3%	11.520.044,00	38,8%
Fox	9	0,94%	527	21,8%	527	18,1%	664.239	22,5%	6.020.681,00	20,3%
Disney	3	0,31%	648	26,8%	722	24,7%	635.779	21,5%	6.523.484,00	22,0%
Warner	7	0,73%	311	12,9%	320	11,0%	465.520	15,8%	4.492.662,00	15,1%
Paris (SM)	9	0,94%	84	3,5%	85	2,9%	56.328	1,9%	618.464,91	2,1%
Imovision (Tag Cultural/Reserva Nacional)	17	1,78%	43	1,8%	63	2,2%	20.870	0,7%	221.065,53	0,7%
Imagem (Wmix)	8	0,84%	54	2,2%	54	1,8%	8.609	0,3%	83.069,80	0,3%
Sony (Columbia)	10	1,05%	45	1,9%	45	1,5%	6.542	0,2%	28.905,50	0,1%
Espaço Filmes (Spectateur)	4	0,42%	0	0,0%	19	0,7%	4.765	0,2%	47.305,39	0,2%
Filmes do Estação	1	0,10%	10	0,4%	15	0,5%	3.735	0,1%	26.741,70	0,1%
Califórnia (Antonio Fernandes)	4	0,42%	18	0,7%	18	0,6%	2.370	0,1%	18.027,77	0,1%
Filmes da Mostra	2	0,21%	2	0,1%	3	0,1%	2.134	0,1%	23.049,00	0,1%
Accorde Audiovisuais	1	0,10%	1	0,0%	1	0,0%	1.557	0,1%	4.716,00	--
Playarte	5	0,52%	10	0,4%	10	0,3%	1.426	0,0%	7.812,76	--
Pipa	2	0,21%	5	0,2%	19	0,7%	1.209	0,0%	9.994,20	--
Copacabana Filmes	2	0,21%	5	0,2%	8	0,3%	1.047	0,0%	5.498,02	--
Videofilmes	2	0,21%	12	0,5%	12	0,4%	1.031	0,0%	11.620,00	--
Pandora (Providence)	3	0,31%	5	0,2%	6	0,2%	911	0,0%	5.738,20	--
Esfera produções	2	0,21%	5	0,2%	5	0,2%	703	0,0%	7.235,00	--
Panda	1	0,10%	4	0,2%	4	0,1%	543	0,0%	4.290,00	--
Europa (Cannes)	4	0,42%	9	0,4%	10	0,3%	531	0,0%	4.736,95	--
Serendip	3	0,31%	5	0,2%	5	0,2%	393	0,0%	2.877,25	--
Vitrine Filmes	3	0,31%	9	0,4%	9	0,3%	263	0,0%	1.672,00	--
Downtown (Freespirit)	2	0,21%	2	0,1%	2	0,1%	158	0,0%	588,00	--
Zazen	1	0,10%	1	0,0%	1	0,0%	32	0,0%	80,00	--
Polifilmes	1	0,10%	1	0,0%	1	0,0%	3	0,0%	30,00	--
Petrini	2	0,21%	0	0,0%	0	0,0%	0	0,0%	0,00	--
Total	116	12,15%	2.414	100,0%	2.919	100,0%	2.950.640	100,0%	29.690.388,98	100,0%

Obs.: O total de salas não indica o número total de salas de exibição, pois uma sala pode ser ocupada por mais de um título simultaneamente

Tabela 9 - Desempenho das Distribuidoras na Semana – Filmes Brasileiros

Distribuidora	Títulos	% de títulos	Cópias	% de cópias	Salas (*)	% de salas	Público	% de público	Renda Bruta (R\$)	% de renda bruta
Disney	1	2,9%	189	64,9%	206	60,2%	266.993	93,0%	2.469.057,00	94,4%
Espaço Filmes (Spectateur)	4	11,8%	0	0,0%	19	5,6%	4.765	1,7%	47.305,39	1,8%
Imagem (Wmix)	2	5,9%	28	9,6%	28	8,2%	3.900	1,4%	31.243,90	1,2%
Filmes do Estação	1	2,9%	10	3,4%	15	4,4%	3.735	1,3%	26.741,70	1,0%
Accorde Audiovisuais	1	2,9%	1	0,3%	1	0,3%	1.557	0,5%	4.716,00	0,2%
Paramount/Universal	1	2,9%	7	2,4%	7	2,0%	1.436	0,5%	4.516,00	0,2%
Copacabana Filmes	2	5,9%	5	1,7%	8	2,3%	1.047	0,4%	5.498,02	0,2%
Videofilmes	2	5,9%	12	4,1%	12	3,5%	1.031	0,4%	11.620,00	0,4%
Sony (Columbia)	3	8,8%	3	1,0%	3	0,9%	919	0,3%	2.929,00	0,1%
Pipa	1	2,9%	5	1,7%	10	2,9%	488	0,2%	3.845,20	0,1%
Vitrine Filmes	3	8,8%	9	3,1%	9	2,6%	263	0,1%	1.672,00	0,1%
Europa (Cannes)	2	5,9%	8	2,7%	8	2,3%	224	0,1%	2.518,50	0,1%
Pandora (Providence)	2	5,9%	3	1,0%	4	1,2%	209	0,1%	1.378,20	0,1%
Downtown (Freespirit)	2	5,9%	2	0,7%	2	0,6%	158	0,1%	588,00	--
Warner	2	5,7%	4	1,3%	4	1,1%	139	0,0%	846,00	--
Paris (SM)	1	2,9%	2	0,7%	2	0,6%	133	0,0%	757,00	--
Fox	1	2,9%	1	0,3%	1	0,3%	108	0,0%	270,00	--
Zazen	1	2,9%	1	0,3%	1	0,3%	32	0,0%	80,00	--
Imovision (Tag Cultural/Reserva Nacional)	1	2,9%	0	0,0%	1	0,3%	8	0,0%	94,00	--
Polifilmes	1	2,9%	1	0,3%	1	0,3%	3	0,0%	30,00	--
Total	34	100,0%	291	100,0%	342	100,0%	287.148	100,0%	2.615.705,91	100,0%

(*) O total de salas na tabela é superior ao número real de salas de exibição, pois uma sala pode ser ocupada por mais de um título simultaneamente

Tabela 10 – Desempenho das distribuidoras *Majors* e Independentes na Semana

Distribuidora (tipo)	Títulos	% de títulos	Cópias	% de cópias	Salas	% de salas	Público	% de público	Renda Bruta (R\$)	% de renda bruta
Total (Todos os filmes)	116	100,00%	2.414	100,00%	2.919	100,00%	2.950.640	100,00%	29.690.388,98	100,00%
Majors	37	31,9%	2.129	88,2%	2.569	88,0%	2.842.022	96,3%	28.585.776,50	96,3%
Independentes / Distribuição Própria	79	68,1%	285	11,8%	350	12,0%	108.618	3,7%	1.104.612,48	3,7%
Total (Títulos nacionais)	34	100,0%	291	100,0%	342	100,0%	287.148	100,0%	2.615.705,91	100,0%
Majors	8	23,5%	204	70,1%	221	64,6%	269.595	93,9%	2.477.618,00	94,7%
Independentes	24	70,6%	85	29,2%	116	33,9%	17.386	6,1%	136.328,91	5,2%
Distribuição Própria	2	5,9%	2	0,7%	5	1,5%	167	0,1%	1.759,00	0,1%
Total (Títulos estrangeiros)	82	100,0%	2.123	100,0%	2.577	100,0%	2.663.492	100,0%	27.074.683,07	100,0%
Majors	29	35,4%	1.925	90,7%	2.348	91,1%	2.572.427	96,6%	26.108.158,50	96,4%
Independentes	53	64,6%	198	9,3%	229	8,9%	91.065	3,4%	966.524,57	3,6%

(*) O total de salas na tabela é superior ao número real de salas de exibição, pois uma sala pode ser ocupada por mais de um título simultaneamente.